

OFFRE DE SERVICES

*UNE INTUITION À VÉRIFIER,
UN ESPACE PUBLIC À AMÉNAGER
UN BÂTIMENT À RÉHABILITER...*

Opportunité

Exploration

**Une étude
en 4 à 6 semaines
pour donner vie
rapidement
à vos projets
communaux**



AT-Z O U

ATELIER ZOU
SAS D'ARCHITECTURE
ET D'URBANISME

Un format *flash* pour tester une idée, débloquer un projet ou engager une première réflexion

Principes d'aménagement :
Ouverture, mise en valeur et respiration



- 1 - Alignement masquant les parties techniques et apportant de l'ombre l'après-midi sur les stationnements
- 2 - Partie « boisée » créant un masque transitionnel devant la « masse » de stationnement depuis la rue
- 3 - Passage de la voie de desserte sur le parvis traversant
- 4 - Dilution progressive du parvis
- 5 - Arrêt « minute » 2
- 6 - Quai de bus (15m² * 3 m)
- 7 - Stationnement réservé PMR
- 8 - Garage à vélo
- 9 - Stationnements avec recharge électrique (proche du transformateur)
- 10 - Informations touristiques

PRINCIPES D'AMÉNAGEMENT :

- Création d'un parvis devant le bâtiment de la gare, favorisant les déplacements doux et les transports en commun
- Parvis ouvert sur le bâtiment cherchant l'équilibre « minéral/végétal » et revêtu de matériaux perméables clairs afin d'imiter l'effet « îlot de chaleur »
- Création d'une aire de stationnement « voyageur » en partie Nord : 29 places perméables et arborées
- Desserte de l'ensemble Parking et Parvis par une voie de desserte à sens unique
- Maillage du cheminement piéton jusqu'au point d'accès au quai
- Positionnement des informations touristiques (et totems) dans la cône de vue de sortie du quai (effet de Porte en sortie de quai mise en scène par la végétation)

01

Une expertise ciblée



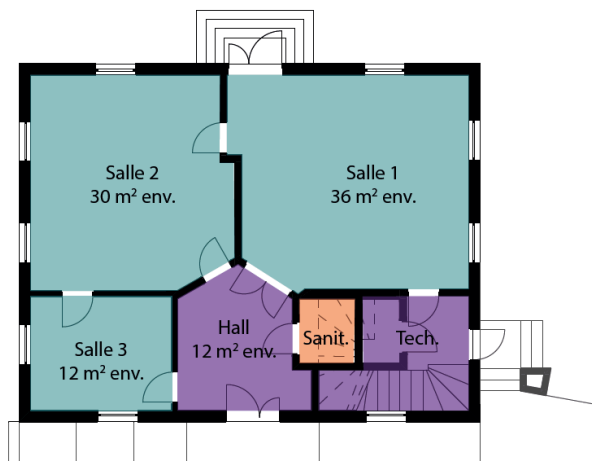
Les communes rurales font face à de nombreux **enjeux d'aménagement** : requalification d'une place, devenir ou optimisation d'un bâtiment communal, amélioration du cadre de vie...

Pour vous accompagner, l'atelier—ZOU a conçu l'offre « **Exploration** » : un soutien rapide et ciblé, destiné à clarifier vos idées, formaliser un projet et passer à l'action.

Cette prestation mobilise l'**expertise de professionnels de l'aménagement et du bâtiment**. Elle permet de concrétiser des projets structurants pour votre commune, avec un **budget maîtrisé** et des **livrables concrets**, facilement exploitables.

Mariette Perrard - 03 63 33 30 44 - mariette@atelier-zou.com
ATELIER—ZOU SAS d'Architecture et d'Urbanisme
14 avenue Aristide Briand, 39000 Lons-le-Saunier

Retrouvez plus d'informations et des témoignages sur www.atelier-zou.com



02



Détail de la mission

① Cadrage du projet et visite de site :

Réunion avec les élus et acteurs locaux pour définir les enjeux, les attentes et valider le calendrier ; Analyse sur le terrain et reportage photographique pour comprendre les usages, contraintes et potentiels.

② Diagnostic et premières intentions :

Production d'un diagnostic synthétique et élaboration d'un premier schéma d'intention.

③ Échange avec les élus :

Présentation en commission des premières pistes et orientations. Validation des grands principes d'aménagement (intérieur / extérieur).

④ Finalisation du projet :

Ajustement du schéma d'intention, estimation financière globale, inspirations (planches illustrées), prescriptions et feuille de route.

⑤ Restitution finale :

Présentation à la commission communale compétente

03



Livrables

- Diagnostic synthétique
- Schéma d'intention illustré
- Estimation financière globale
- Ambiances, inspirations et prescriptions
- Feuille de route pour la suite du projet

04



Tarifs et délais

Durée : env. **4 à 6 semaines**

Tarif : entre **3 500 € et 5 500 € H.T.**
(selon complexité et périmètre du projet)