

"Vous souhaitez
valoriser
et redonner vie
au patrimoine
de votre village?"

Projection

Une offre
d'accompagnement à
l'émergence, à la définition
et à la concrétisation
de projets adaptés
et partagés.



AT-Z O U

ATELIER ZOU
SAS D'ARCHITECTURE
ET D'URBANISME

Une offre de service sur-mesure pour imaginer ensemble de nouvelles vocations à vos bâtiments et espaces publics



01

De l'idée au projet



Dans un contexte où le droit à construire se restreint, la valorisation de votre patrimoine représente une réelle opportunité pour **œuvrer à la vitalité, au développement et à la transition de votre territoire.**

Pour mener à bien un **projet de requalification** de bâtiments ou d'espaces extérieurs, il faut que les **activités et usages** qui s'y déploient répondent **aux besoins et attentes exprimés** par les habitants et l'ensemble des acteurs locaux (élus, associations, entreprises...).

Après de nombreuses années d'expérience auprès des collectivités, atelier—ZOU, agence d'architecture et d'urbanisme installée à Lons-le-Saunier, a conçu "Projection", **une offre de services** pour vous accompagner dans **l'élaboration d'un projet concerté et désiré.**

photographies © atelier-ZOU

02



A quoi ça sert ?

"Projection"

une solution pour :



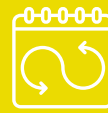
Faire émerger un projet qui fasse sens pour votre commune



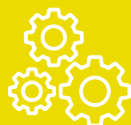
Recenser les besoins, contraintes et opportunités de la commune et du territoire



S'inscrire dans une démarche de coopération et de partenariat



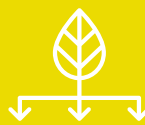
Optimiser l'utilisation ou l'occupation des lieux



Vérifier la faisabilité technique de l'opération



S'assurer de la viabilité économique du projet et définir un modèle de gestion adapté



Prendre en compte les enjeux de transition écologique



Penser à l'adaptabilité et à la réversibilité du site (anticiper les évolutions)

03 → Un service modulable

“Projection” une offre, qui s’articule en plusieurs volets :

- ① Étude d’opportunité et de faisabilité technique (*mission préalable*)
- ② Étude de programmation et de faisabilité économique (*optionnelle*)
- ③ Assistance à maîtrise d’ouvrage pour l’expérimentation d’usages et/ou l’aide au recrutement de la maîtrise d’œuvre (*optionnelle*).

Nota Bene :

En fonction de la nature de votre projet et de vos besoins en accompagnement, vous pouvez choisir d’activer ou non les volets 2 et 3.

Bon à savoir :

Les études dites «pré-opérationnelles» (*opportunité, faisabilité, programmation, AMO*) peuvent être soutenues par des aides telles que :

la DETR (*Dotation d’Équipement des Territoires Ruraux*) ou la DSIL (*Dotation de Soutien à l’Investissement Local*), ou être intégrées dans d’autres dispositifs de politiques publiques (État, Région, Europe).

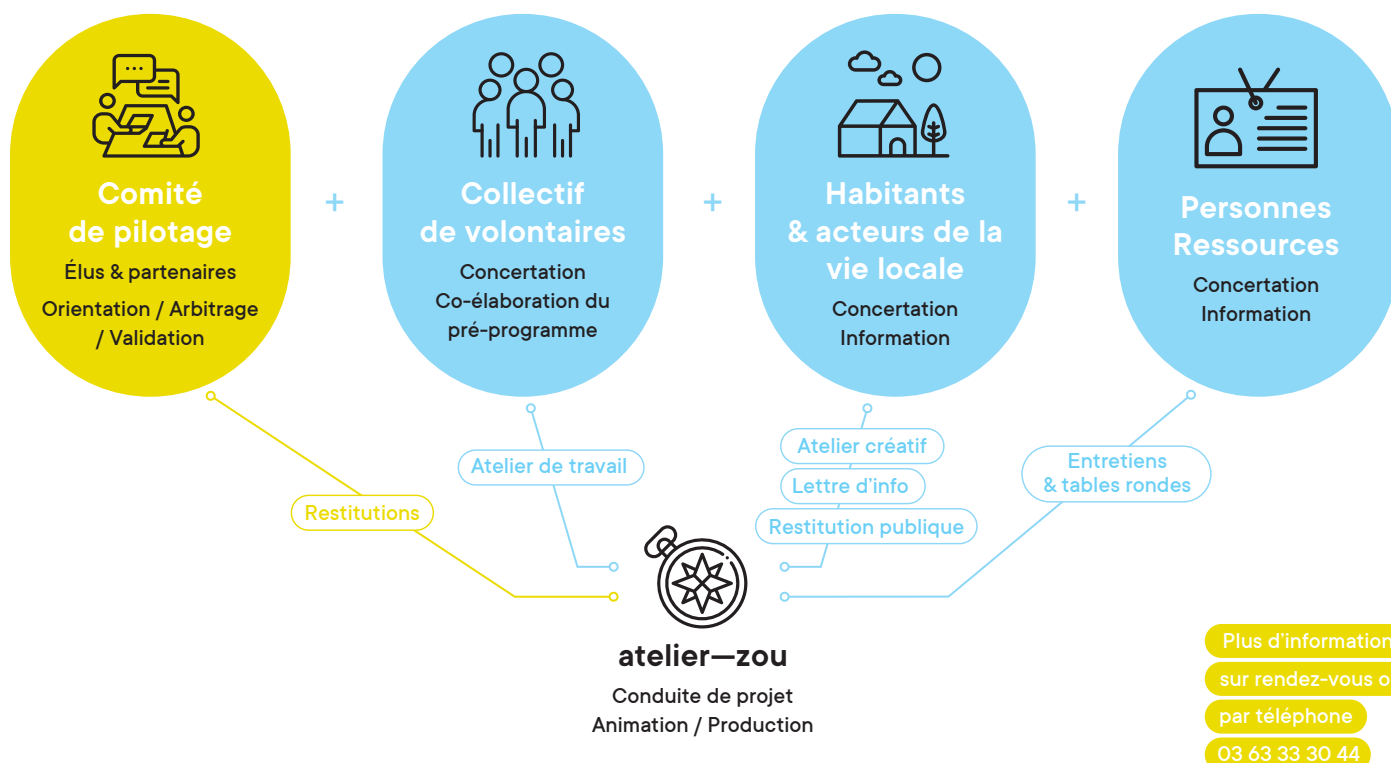
04

Une gouvernance locale

↘ pour un projet partagé

“ Impliquer l’ensemble des parties prenantes dans la construction du projet permet d’apporter une réponse au plus près des besoins recensés, de faciliter son appropriation par tous et de faire émerger les initiatives locales.”

Mariette Perrard, atelier-ZOU



05



Les moyens déployés

Au fil des expériences et des problématiques rencontrées, nous avons constitué une palette d'outils et des méthodes de travail offrant un accompagnement et des réponses adaptés à chaque situation. Les moyens que nous déployons visent à :

① Saisir et qualifier au mieux la problématique et le contexte

(visites de terrain, analyse documentaire...)

② Favoriser la collaboration et la co-construction avec les différents acteurs

(campagne d'entretiens, ateliers de travail créatifs avec élus, habitants, partenaires...)

③ **Formaliser le projet et une feuille de route opérationnelle** à l'aide de supports visuels et didactiques (plans, schémas, graphiques, planning...)

④ **Faciliter la compréhension et l'appropriation du projet par tous** (outils d'aide à la décision, lettres d'information, restitution publique, rendus sous forme d'exposition, supports de communication...)



Atelier créatif habitants



Concertation animée



Restitution en conseil municipal

06



Une équipe dédiée

→ **Le chef de projet** est votre interlocuteur privilégié, en charge de la conduite et du suivi de la mission.
→ **Les experts** interviennent ponctuellement pour étudier les aspects techniques et architecturaux.



Mariette Perrard
Chargée d'études
en développement local



Nathalie Sordel
Paysagiste
Programmist



Vincent Plésiat
Urbaniste
Programmist



Anaïs Romand
Architecte



Brigitte Jacques
Architecte

**Discutons
de votre projet !**

Mariette Perrard — 03 63 33 30 44
mariette@atelier-zou.com — www.atelier-zou.com
Agence d'Architecture et d'Urbanisme
14 avenue Aristide Briand 39000 Lons-le-Saunier

AT-ZOU

Ils nous ont fait confiance



LE «BOCAL» Villevieux, 2023

« Le travail avec atelier—ZOU a permis d'identifier le réel besoin avec des pistes de développement appréciées au niveau du projet. La méthode d'analyse collaborative avec les habitants a permis de rassembler une grande partie des habitants du village autour du projet. Les documents fournis étaient clairs, précis, concis et faciles à comprendre et à exploiter pour le public d'une commune rurale. L'investissement, la réactivité et l'écoute de l'équipe d'atelier—ZOU ont été fort appréciés par l'ensemble des participants dans l'étude du projet.»

Pascal Bouvier, Maire de Villevieux



PRESBYTÈRE Ounans, 2023

« L'atelier—ZOU développe une excellente capacité de compréhension des problématiques locales en les traduisant de manière opérationnelle dans l'analyse et l'élaboration du projet.»

Rémi Gauthier, DGS, Communauté de Communes du Val d'Amour



SALLE DES FÊTES Bletterans, 2023

« L'atelier Zou a parfaitement su cerner nos attentes et prendre en compte nos spécificités pour une étude d'opportunité complète. L'accompagnement humain a notamment été déterminant, avec une méthode qui accorde une large place aux échanges et aux réunions de terrain.»

Stéphane Lamberger, Maire de Bletterans



ANCIENNE ÉCOLE & CHALET Montigny-lès-Arsures, 2024

« Face à notre projet, l'atelier—ZOU s'est adapté avec efficacité et réalisme à nos souhaits. Les rencontres avec les habitants et les différents ateliers de réflexions et d'échanges ont permis l'élaboration de plusieurs scénarios mêlant des perspectives très variées. Entraîné par le dynamisme, l'engagement et la réactivité de l'atelier, l'équipe municipale a apprécié avec enthousiasme cette étroite collaboration. La restitution très complète détaillée, précise et concise a permis de comprendre le travail réalisé et d'imaginer la concrétisation de ce projet.»

Dominique Gahier,
Maire de Montigny-lès-Arsures



CHAMP DE FOIRE Mouchard, 2024

« Les temps d'échanges organisés par l'atelier—ZOU ont été d'agréables moments où chacun apportait librement ses idées. Les rencontres étaient bien orchestrées par les animateurs qui nous ont proposé différents ateliers de réflexion avec des supports variés.»

Habitante de Mouchard



MAISON «CHEZ DIDIER» Saint-Maur, 2024



MAIRIE & SALLE DES FÊTES Lavans-lès-Saint-Claude, 2024

Ils nous ont fait confiance



TERRAIN «DES PLACES» Remoray (25), 2025

« L'atelier Zou a accompagné la mairie de Remoray Boujeons dans l'étude de faisabilité de construction de logements à loyer modéré, grâce à son concours, une concertation citoyenne a été réalisée dans une parfaite sérénité. La population, au travers de plusieurs réunions d'échanges a pu s'approprier le projet et surtout en comprendre l'intérêt pour la commune. projet. Le rendu de cette étude apporte à la mairie tous les éléments nécessaires pour l'élaboration du futur cahier des charges..»

*Jean-Marie Pourcelot,
Maire de Remoray-Boujeons*



REVITALISATION CENTRE-BOURG Villers-Farlay, 2025

« Grâce à ce travail de qualité de l'atelier—ZOU, nous avons une vision méthodique et ambitieuse sur l'avenir de notre commune, des pistes audacieuses pour nos projets d'aménagement et des scénarios chiffrés qui aideront à nos prises de décisions. Avec tous ces éléments, nous pouvons échanger et avancer entre conseillers. Il nous reste un peu de temps avant le prochain mandat et nous espérons pouvoir inclure les premiers projets dans le budget de 2026. Toute l'équipe municipale est reconnaissante de l'accompagnement d'atelier—ZOU..»

*Annie Junod,
Maire de Villers-Farlay*



ÉCOLE & PÉRISCOLAIRE Saint-Laurent-en-Grandvaux, 2025



CENTRE DE VIE LOCALE Lavans-lès-Saint-Claude, 2025